

ТРОТУАРНА ПЛИТКА





## ЯКІСТЬ У ДЕТАЛЯХ

Unilux — національний бренд тротуарної плитки для сучасного життя та інфраструктури. У його основі — якість, основана на досвіді, висококваліфікований персонал, надійність.

Використання якісної сировини і новітніх технологій надає продукції високу міцність і зносостійкість, зберігаючи бездоганний зовнішній вигляд довгі роки.

Unilux створює затишок і комфорт у вашому місті або саду завдяки широкому асортименту тротуарної плитки.

## 7 ТОП ПЕРЕВАГ БРЕНДУ UNILUX

- 1** 12-річний досвід власного виробництва від фахівців Unilux.
- 2** Ексклюзивні колекції тротуарної плитки.
- 3** Вся продукція бренду має сертифікати відповідності.
- 4** Власна лабораторія, що здійснює постійний контроль якості.
- 5** Високопродуктивне європейське обладнання.
- 6** Висока екологічність матеріалів, продукції та виробництва.
- 7** Європейський рівень обслуговування: цілодобова робота складу, оперативне виконання замовлень будь-якого обсягу, зручна упаковка продукції.



## ПОТУЖНІСТЬ НАШОГО ВИРОБНИЦТВА

Національний бренд тротуарної плитки Unilux від сьогодні — це 2 ультрасучасні заводи на території України (у місті Малин та селі Іванівка Житомирської області), що включають:

- 1** Автоматичну лінію Hess RH 1500-4VA з потужністю виробництва 2300 м<sup>2</sup> за 16 годин у м. Малин (метод вібропресування).
- 2** Автоматичну лінію Frima HP 1200 з виробництвом 3000 м<sup>2</sup> за 16 годин у с. Іванівка (метод вібропресування).
- 3** Спеціальні камери тепловологої обробки + систему циркуляції повітря (що забезпечує стабільний клімат).

Unilux щороку працює над збільшенням обсягів виробництва, будівництвом нових заводів, ліній, впроваджує на підприємствах сучасні технології виробництва нерудних матеріалів і їхнього устаткування. Нашими партнерами і постачальниками є всесвітньо відомі компанії, співпраця з якими є великим досвідом та гордістю.

Високопрофесійне обладнання з автоматизованим процесом пакування дозволяє заводам Unilux виготовляти продукцію найвищого класу, серед якої:

- тротуарна плитка;
- бетонні блоки;
- дорожні та тротуарні елементи благоустрою;
- додаткові елементи благоустрою: лотки, палісади.









## СТАНДАРТ



Класік



Сірий



Персик



Оливка



Коричневий



Вишня



Графіт



Чорний



Бежевий

В основі лежить високоміцний портландцемент, який, поєднуючись з якісними пігментами, створює насичені глибокі контрастні відтінки, надаючи поверхні бетону не тільки візуальної привабливості, але й міцності та надійності.

При виготовленні облицювальна бетонна суміш має рівномірний колір завдяки новим системам дозування пігменту.

## ЛЮКС



Білий



Жовтий



Корал



Бурштин



Пісочний



Малахіт



Аквамарин

В основі лежить дороговартісний білий цемент, який у поєднанні з пігментами створює яскраві та легкі відтінки.

Високоякісні пігменти, що використовуються для виготовлення тротуарної плитки Unilux: світлостійкі, атмосферостійкі, лугостійкі, стійкі до корозії та екологічно безпечні.

## КОЛОΡ-МІКС



Техас



Санрайз



Аляска



Арізона



Мустанг



Персія



Невада



Ельдорадо

Вид двошарової тротуарної плитки, яка має неповторний малюнок за рахунок унікальної німецької технології Color Mix.

При виготовленні облицювальна бетонна суміш двох або більше кольорів хаотично розподіляється на облицювальному шарі виробів, створюючи індивідуальний візерунок та відтінок.

У межах одного квадратного метра кольорова гама багаторазово змінюється: від світлого до темного, градієнтним розподілом, вибірковим розподіленням, кольоровими плямистими переходами, смужками, авангардними лініями тощо.

## СТОУН-МІКС



Колорадо



Мехіко



Рів'єра Лайт



Рів'єра Дарк

Вид тротуарної плитки, виготовлений шляхом німецької технології відмивання декоративного облицювального шару водою під тиском.

Фактурна поверхня створюється за рахунок використання декоративної сировини в облицювальному шарі: мармур, галька, кварцити, граніти тощо.



ФОРМИ

## МЕГАПОЛІС МУЛЬТИФОРМАТ



### ОПИС

Мегаліс — найпопулярніша мультиформатна тротуарна плитка. Будь-який колір, будь-яка поверхня пасує до цієї форми.

Мультиформат складається з елементів різної довжини, тому підготовка до заощення повинна проводитись більш ретельно.

Фаска 2 мм додає поверхні виробу елегантності, витонченості та особливого шарму.

### РОЗМІРИ ЕЛЕМЕНТІВ

640×160 мм	360×120 мм
480×160 мм	
280×120 мм	
480×120 мм	

**Висота:** 60 мм, 80 мм.

### ХАРАКТЕРИСТИКИ

Клас бетону: В30 (60 мм), В35 (80 мм).  
Морозостійкість: F200.  
Водопоглинання: ≤ 6%.  
Клас стійкості до стирання: 3 (Н).

### КОЛЕКЦІЇ

#### Колор-мікс



Техас



Санрайз



Аляска



Арізона



Мустанг



Персія

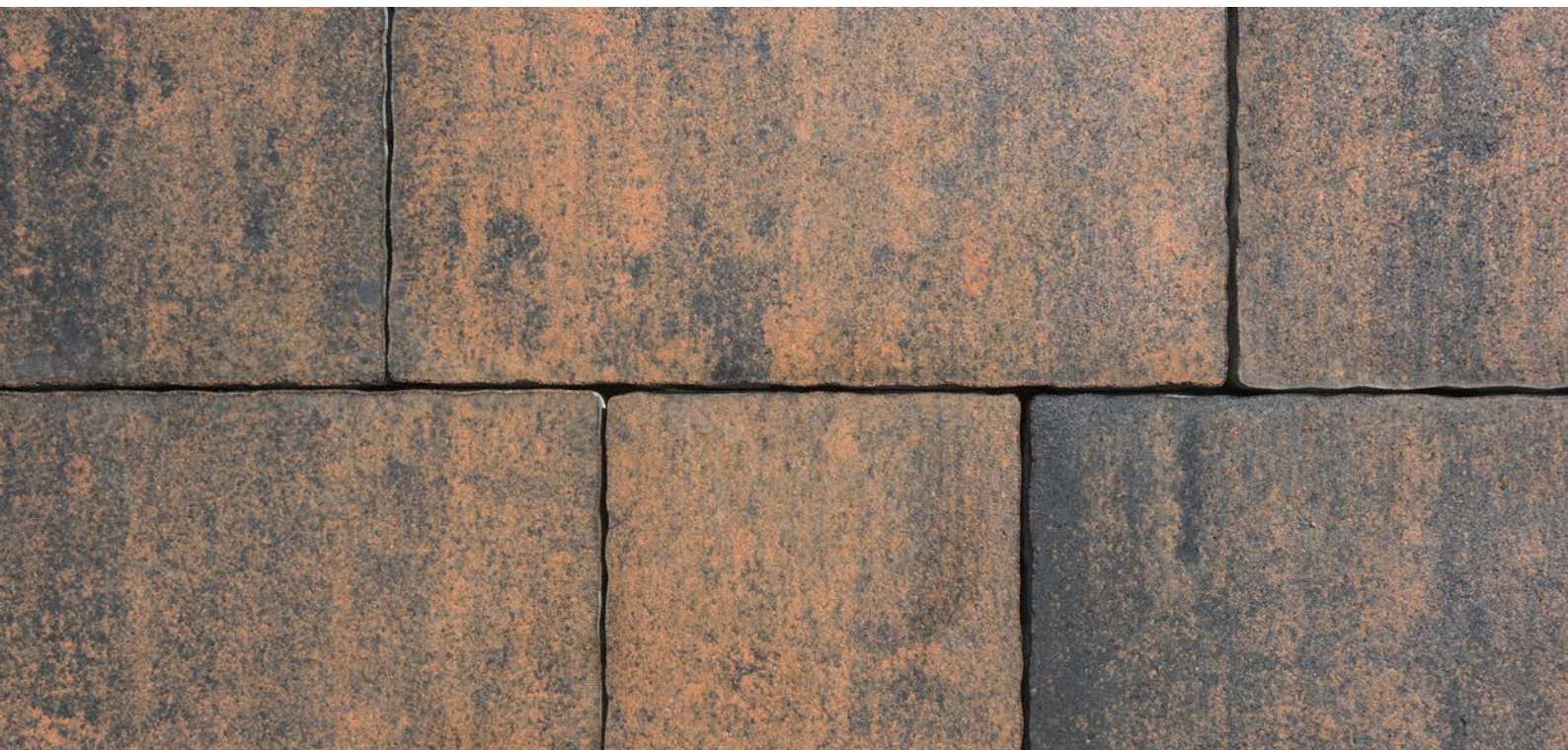


Невада



Ельдорадо





### ОПИС

Патіо — чітка геометрія та відсутність фаски тротуарних плит підкреслять урбаністичний стиль сучасного міста.

Конструктивно тротуарна плитка Патіо завдяки трьом елементам, які входять до складу форми, допускає повну імпровізацію, що значно прискорює процес укладання мультиформату.

Три незалежні елементи форми, кожна з яких може використовуватися окремо, незалежно від двох інших.

### РОЗМІРИ ЕЛЕМЕНТІВ

439×329 мм

329×329 мм

329×219 мм

**Висота:** 60 мм, 80 мм.

### ХАРАКТЕРИСТИКИ

Клас бетону: В30 (60 мм), В35 (80 мм).

Морозостійкість: F200.

Водопоглинання: ≤ 6%.

Клас стійкості до стирання: 3 (Н).

### КОЛЕКЦІЇ

#### Колор-мікс



Техас



Санрайз



Аляска



Арізона



Мустанг



Персія

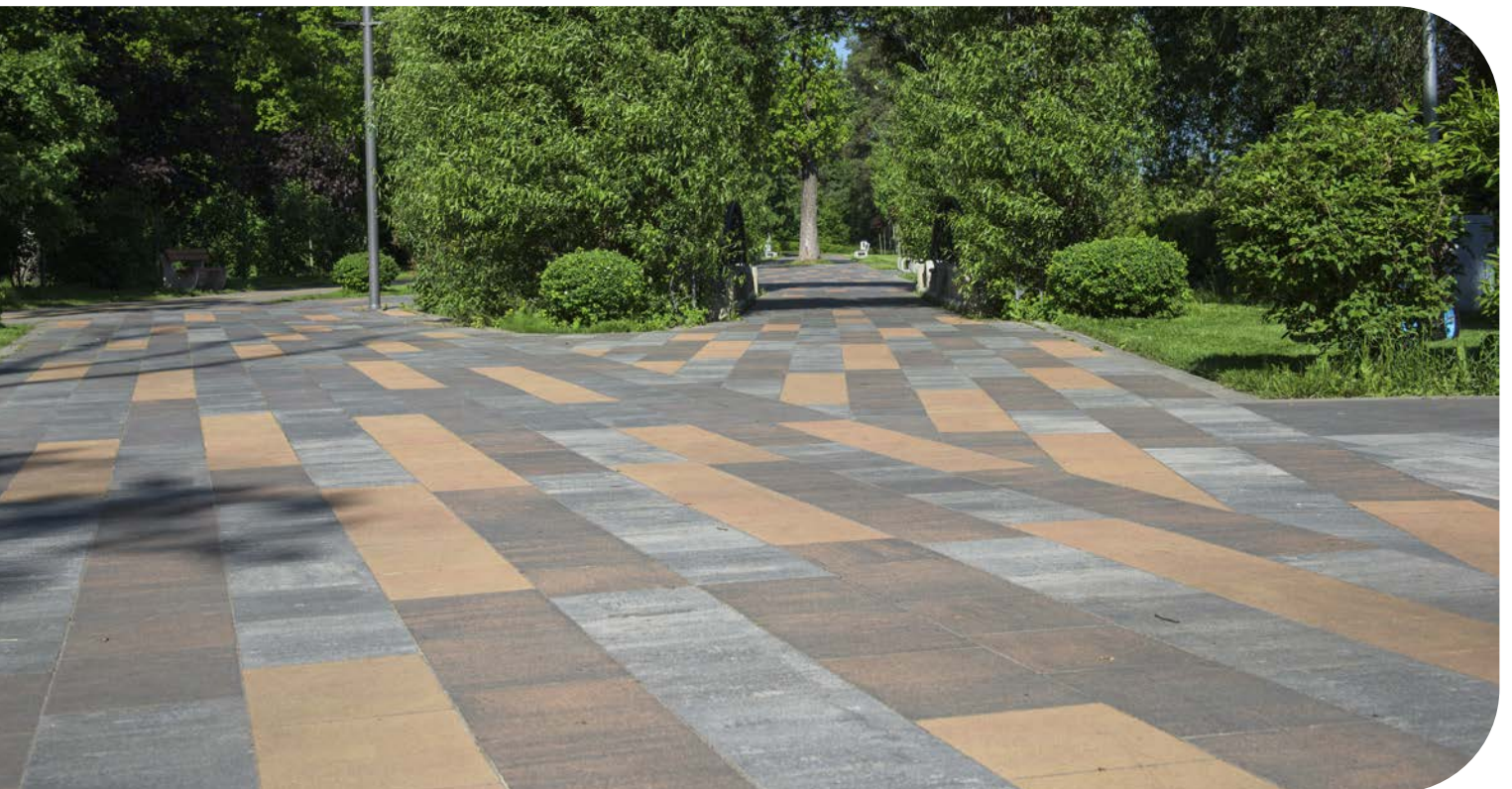


Невада



Ельдорадо













ФОРМИ

## АКРОПОЛЬ МУЛЬТИФОРМАТ



### ОПИС

Акрополь — це тротуарна плитка, яка по формі нагадує старовинну бруківку, випробувана часом та історією. Форма має сім різних елементів без фаски з рифленою поверхнею.

Акрополь ідеально підходить для заощення пішохідних паркових зон, терас для літніх кафе.

Поєднання кольору, форми та мультиформату дозволить вам втілити в життя будь-яку ідею.

### РОЗМІРИ ЕЛЕМЕНТІВ

192×139 мм	122×139 мм
174×139 мм	104×139 мм
157×139 мм	209×139 мм
139×139 мм	

**Висота:** 40 мм.

### ХАРАКТЕРИСТИКИ

Клас бетону: B25.

Морозостійкість: F200.

Водопоглинання: ≤ 6%.

Клас стійкості до стирання: 3 (H).

### КОЛЕКЦІЇ

#### Стандарт



Сірий



Персик



Оливка



Коричневий



Вишня



Графіт



Чорний



Бежевий

#### Люкс



Білий



Жовтий



Корал



Бурштин



Пісочний



Малахіт



Аквамарин

#### Колор-мікс



Техас



Санрайз



Аляска



Арізона



Мустанг



Персія



Невада



Ельдорадо





**ОПИС**

Сіті Макс — це збільшений формат тротуарної плитки Сіті з товщиною 80 мм, що робить заощену територію візуально масштабною.

Перевага Сіті Макс — швидке укладання завдяки великому формату. Завдяки масштабу плитка чудово виглядає у будь-якій кольоровій гамі.

Сіті Макс популярний у вигляді відмитої поверхні. Основною для таких декоративних відмитих поверхонь є різні матеріали: кварцити, базальти, мармур, щебінь, галька тощо.

**РОЗМІРИ ЕЛЕМЕНТІВ**

600×300 мм

**Висота:** 80 мм.

**ХАРАКТЕРИСТИКИ**

Клас бетону: В35.

Морозостійкість: F200.

Водопоглинання: ≤ 6%.

Клас стійкості до стирання: 3 (H).

**КОЛЕКЦІЇ**

**Стандарт**



Сірий



Персик



Оливка



Коричневий



Вишня



Графіт



Чорний



Бежевий

**Люкс**



Білий



Жовтий



Корал



Бурштин



Пісочний



Малахіт



Аквамарин

**Колор-мікс**



Техас



Санрайз



Аляска



Арізона



Мустанг



Персія



Невада



Ельдорадо

**Стоун-мікс**



Колорадо



Мехіко

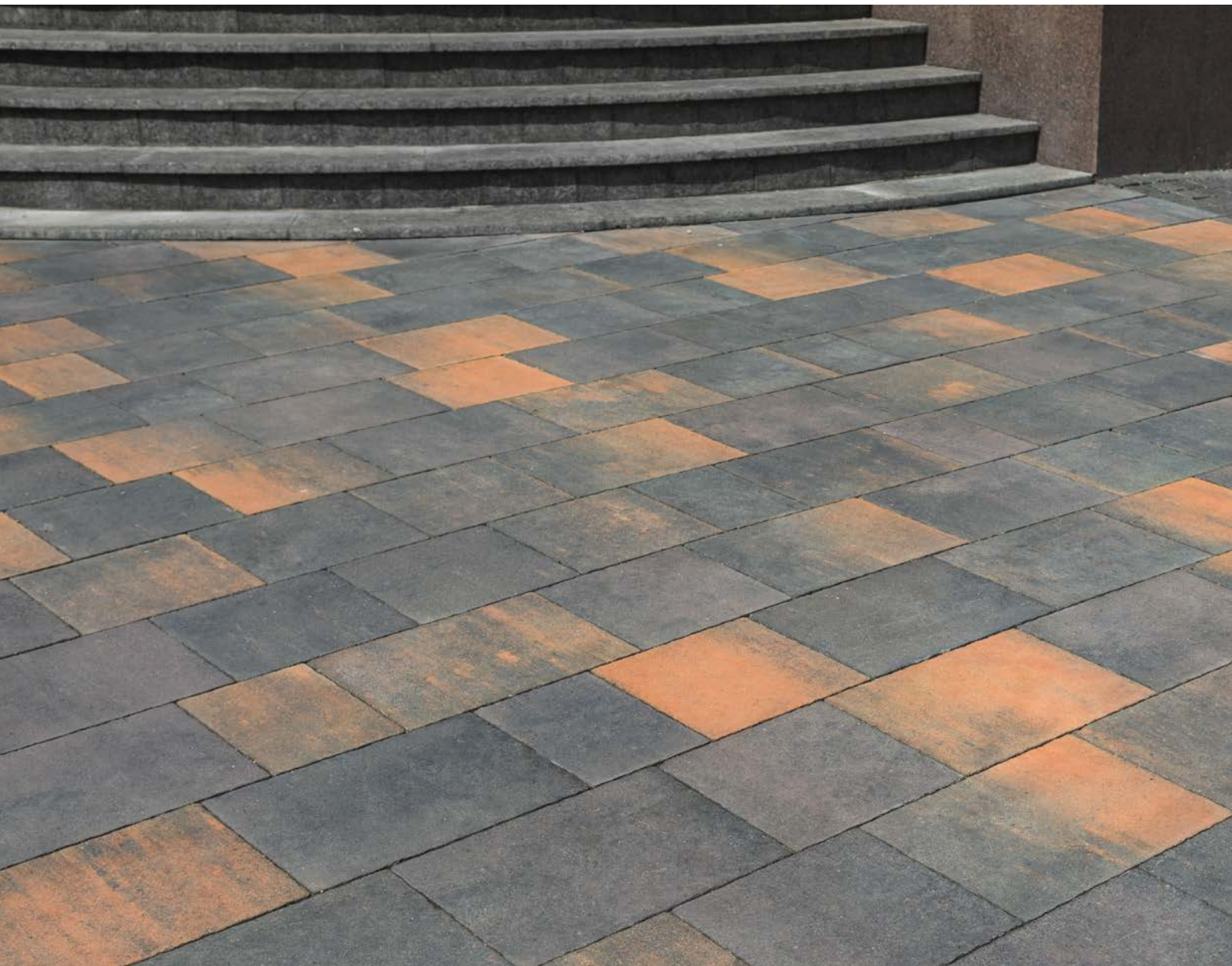


Рів'єра Лайт



Рів'єра Дарк







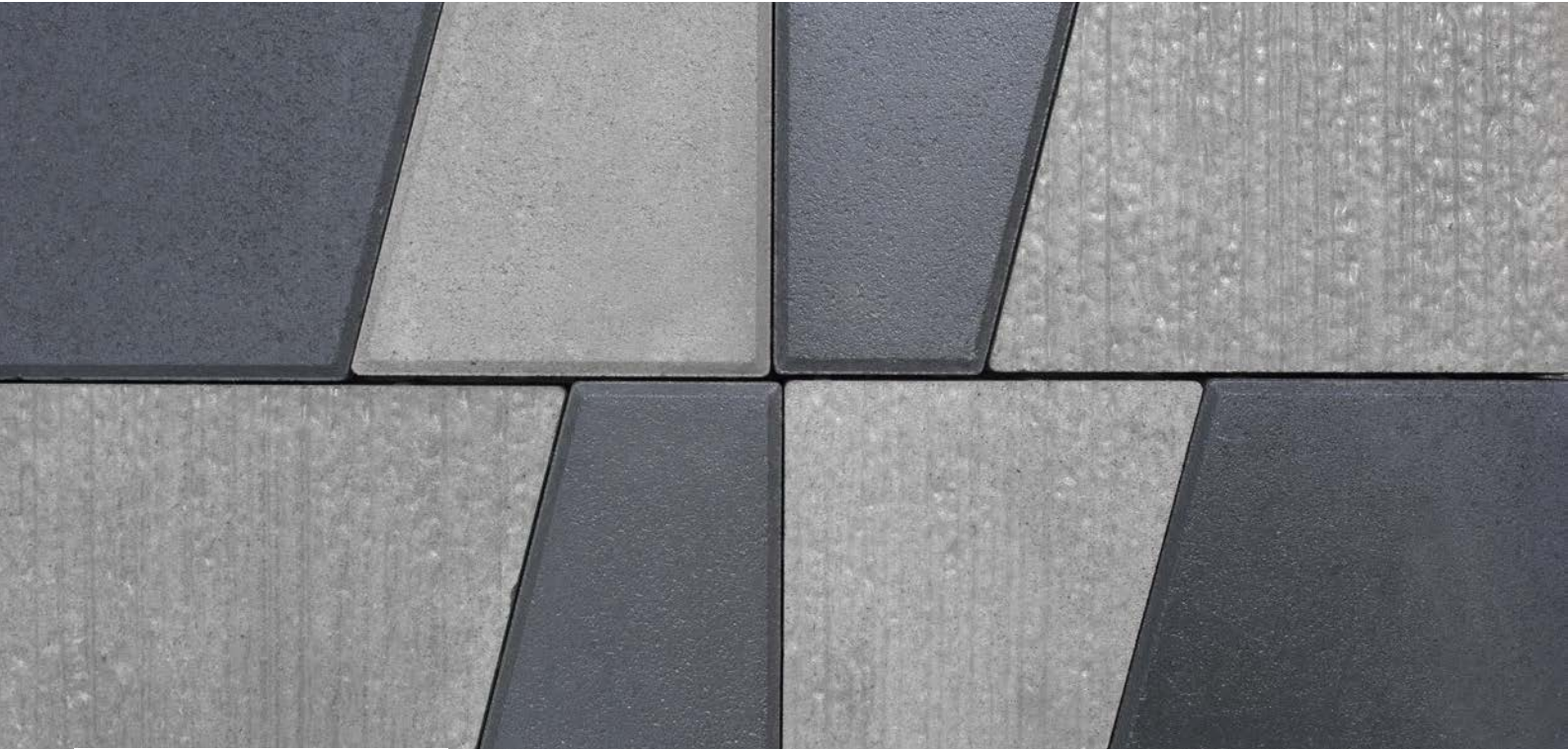






ФОРМИ

## ТРАПЕЦІЯ



### ОПИС

Трапеція — це новий, унікальний вид тротуарної плитки в стилі геометричного абстракціонізму.

Трапеція — це міський дизайн пішохідних зон та зон відпочинку, бізнес-центрів та артпростору.

Форма дозволяє вдатися до креативних підходів у створенні візерунку не тільки за рахунок кольору.

### РОЗМІРИ ЕЛЕМЕНТІВ

400×200×100 мм

400×300×200 мм

**Висота:** 80 мм.

### ХАРАКТЕРИСТИКИ

Клас бетону: В35.

Морозостійкість: F200.

Водопоглинання: ≤ 6%.

Клас стійкості до стирання: 3 (H).

### КОЛЕКЦІЇ

#### Стандарт



Сірий



Чорний

#### Люкс



Білий





## ТРАПЕЦІЯ

БЕЗ ФАСКИ РИФЛЕНА



### ОПИС

Трапеція без фаски рифлена — має фактурну поверхню, певний візерунок, який і робить плитку унікальною.

Це новий, унікальний вид тротуарної плитки в стилі геометричного абстракціонізму.

Трапеція — це міський дизайн пішохідних зон та зон відпочинку, бізнес-центрів та артпростору.

Форма дозволяє вдатися до креативних підходів у створенні візерунку не тільки за рахунок кольору.

### РОЗМІРИ ЕЛЕМЕНТІВ

400×200×100 мм

400×300×200 мм

Висота: 80 мм.

### ХАРАКТЕРИСТИКИ

Клас бетону: В35.

Морозостійкість: F200.

Водопоглинання: ≤ 6%.

Клас стійкості до стирання: 3 (H).

### КОЛЕКЦІЇ

#### Стандарт



Сірий



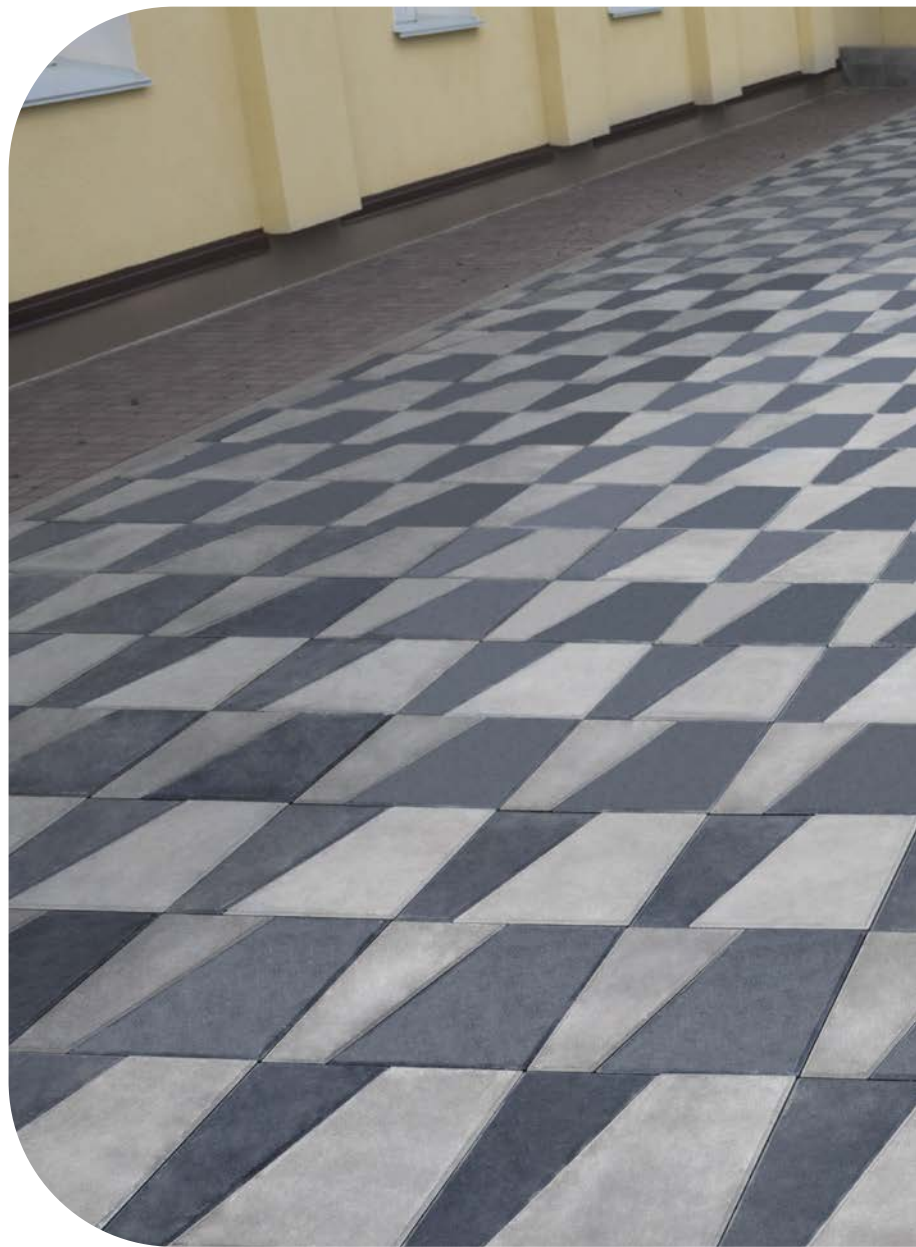
Чорний

#### Люкс



Білий













ФОРМИ

СІТІ



### ОПИС

Сіті — типовий міський формат тротуарної плитки, так званий сучасний мінімалізм.

Має зручні геометричні параметри, відмінні показники якості та проста у благоустрої території.

Витримує навантаження автомобіля вагою більше 3,5 т. Стійка до кліматичних умов та екологічно чиста. Не деформується під колесами вантажного транспорту в літній період, коли температура покриття нагрівається більше 30°C.

### РОЗМІРИ ЕЛЕМЕНТІВ

400×200 мм

Висота: 80 мм.

### ХАРАКТЕРИСТИКИ

Клас бетону: В35.

Морозостійкість: F200.

Водопоглинання: ≤ 6%.

Клас стійкості до стирання: 3 (H).

### КОЛЕКЦІЇ

#### Стандарт



Сірий



Персик



Оливка



Коричневий



Вишня



Графіт



Чорний



Бежевий

#### Люкс



Білий



Жовтий



Корал



Бурштин



Пісочний



Малахіт



Аквамарин

#### Колор-мікс



Техас



Санрайз



Аляска



Арізона



Мустанг



Персія



Невада



Ельдорадо





### ОПИС

Сіті мультиформат — зручні геометричні параметри, відмінні показники якості та проста в благоустрої території.

Стійка до кліматичних умов та екологічно чиста: в спекотні літні дні не виділяє шкідливих речовин у повітря.

Безпечна для навколишнього середовища, не деформується під колесами вантажного транспорту в літній період, коли температура покриття нагрівається більше 30°C.

### РОЗМІРИ ЕЛЕМЕНТІВ

480×170 мм	240×125 мм	300×90 мм
420×170 мм	180×125 мм	240×90 мм
300×170 мм	360×110 мм	180×90 мм
420×125 мм	300×110 мм	
360×125 мм	180×110 мм	

**Висота:** 80 мм.

### ХАРАКТЕРИСТИКИ

Клас бетону: В35.  
Морозостійкість: F200.  
Водопоглинання: ≤ 6%.  
Клас стійкості до стирання: 3 (H).

### КОЛЕКЦІЇ

#### Стандарт



Сірий



Персик



Оливка



Коричневий



Вишня



Графіт



Чорний



Бежевий

#### Люкс



Білий



Жовтий



Корал



Бурштин



Пісочний



Малахіт



Аквамарин

#### Колор-мікс



Техас



Санрайз



Аляска



Арізона



Мустанг



Персія

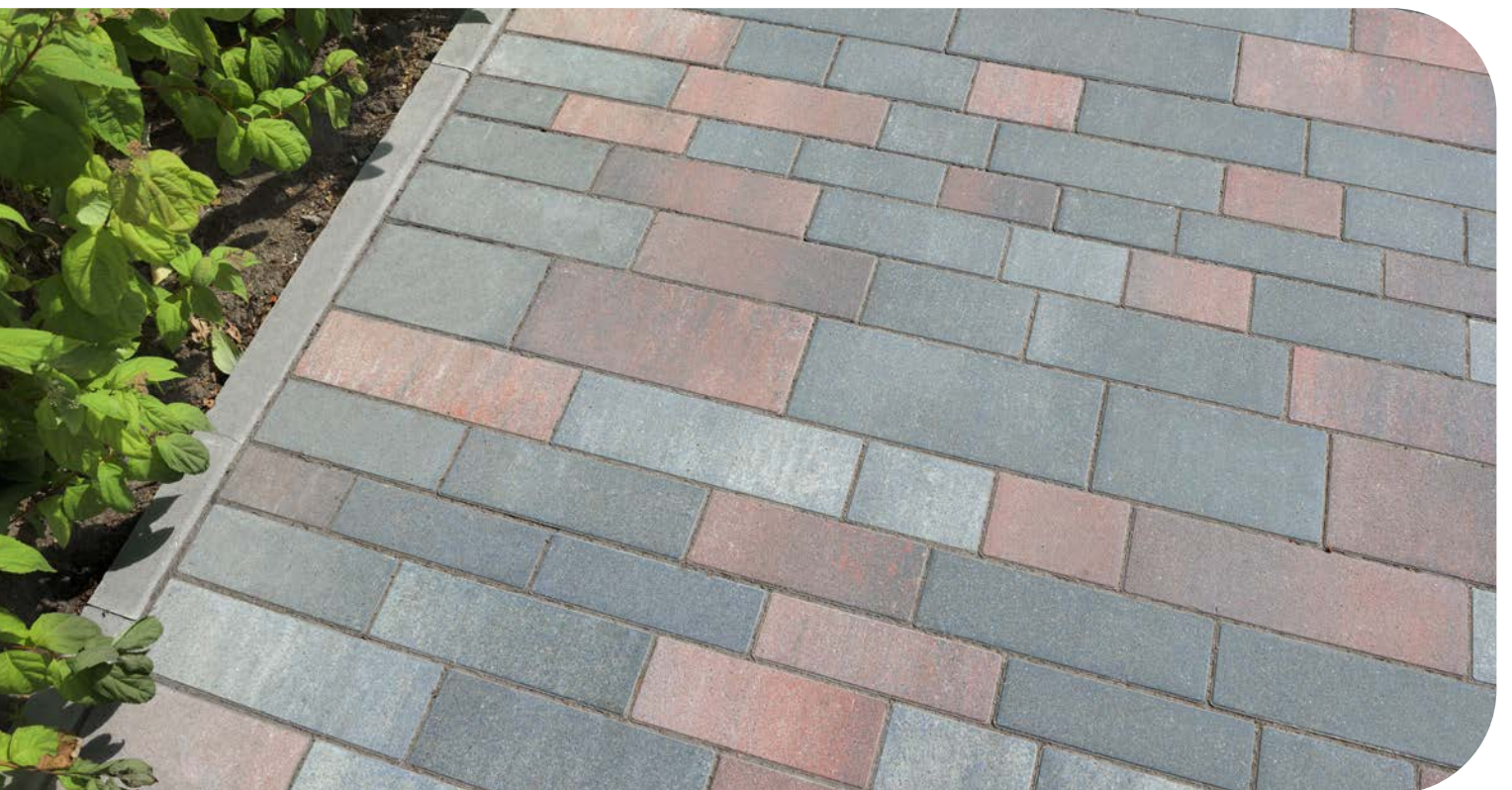


Невада

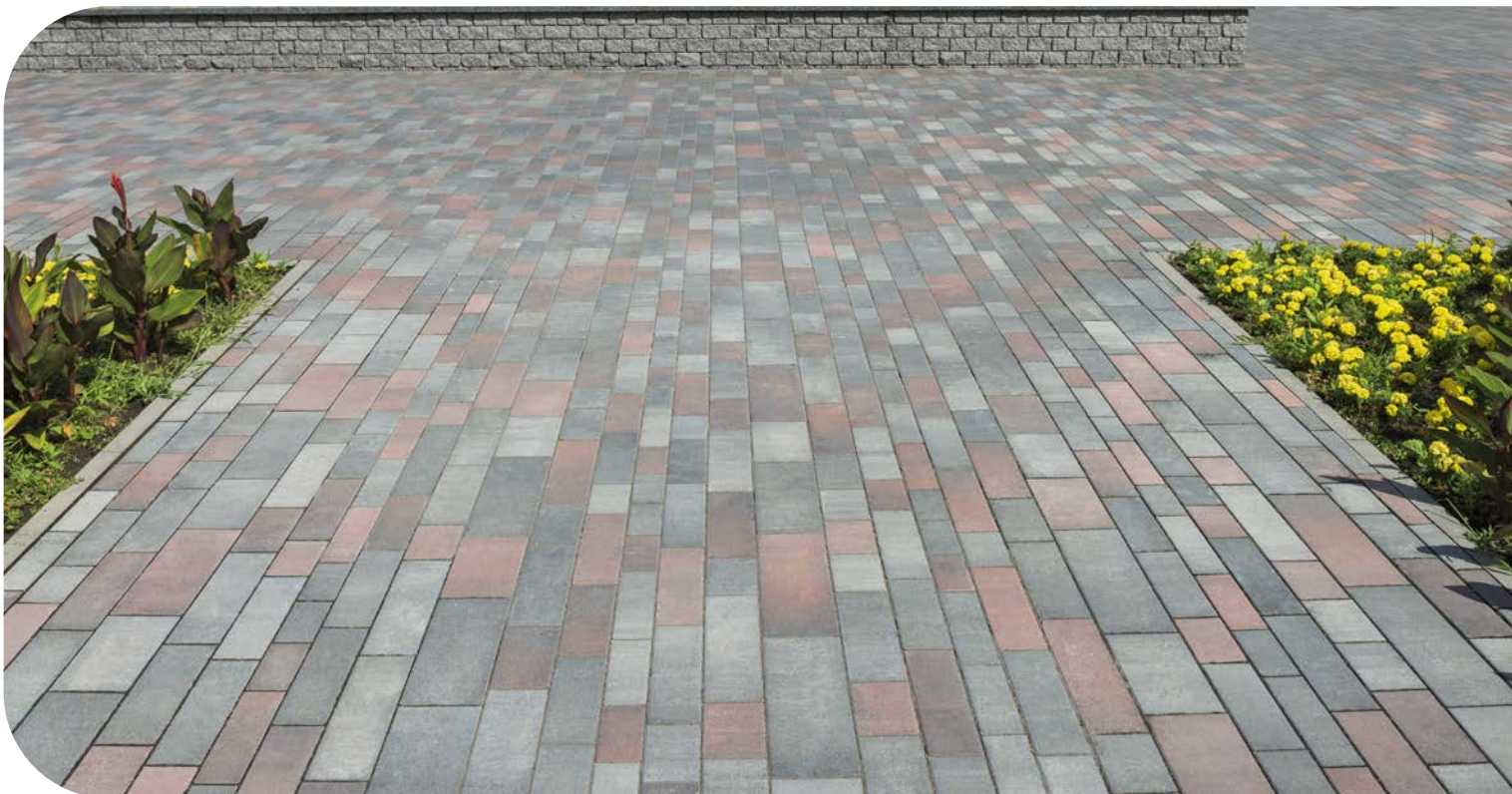


Ельдорадо













ФОРМИ

## ПІЩАНИК МУЛЬТИФОРМАТ



### ОПИС

Піщаник — унікальна тротуарна плитка з неповторними формами та ексклюзивним візерунком, яка схожа на природний камінь за фактурою та кольором.

Форма має 15 каменів (12 основних та 3 додаткових). Кожен з 12 основних є взаємозамінним за розміром, окрім трьох додаткових — вони унікальні.

### РОЗМІРИ ЕЛЕМЕНТІВ

334×246 мм

Висота: 60 мм.

### ХАРАКТЕРИСТИКИ

Клас бетону: В30.

Морозостійкість: F200.

Водопоглинання: ≤ 6%.

Клас стійкості до стирання: 3 (H).

### КОЛЕКЦІЇ

#### Колор-мікс



Техас



Санрайз



Аляска



Арізона



Мустанг



Персія



Невада



Ельдорадо





### ОПИС

Плаза мультиформат — це сім різних елементів. Вона вважається найменшою мозаїкою серед широкого асортименту тротуарної плитки.

Плаза має продумані і компактні розміри всіх семи елементів, що дозволяє створювати візерунки будь-яких круглих, хвилястих та заокруглених форм.

Відсутність фаски ще один додатковий плюс форми, адже безшовна тротуарна плитка для тротуару — це особливий комфорт.

### РОЗМІРИ ЕЛЕМЕНТІВ

102×92 мм	92×75 мм
92×68 мм	92×87×83 мм
92×58×50 мм	92×83×79 мм
92×87×79 мм	

**Висота:** 60 мм.

### ХАРАКТЕРИСТИКИ

Клас бетону: В30.  
 Морозостійкість: F200.  
 Водопоглинання: ≤ 6%.  
 Клас стійкості до стирання: 3 (H).

## КОЛЕКЦІЇ

### Стандарт



Сірий



Персик



Оливка



Коричневий



Вишня



Графіт



Чорний



Бежевий

### Люкс



Білий



Жовтий



Корал



Бурштин



Пісочний



Малахіт



Аквамарин

### Колор-мікс



Техас



Санрайз



Аляска



Арізона



Мустанг



Персія



Невада



Ельдорадо

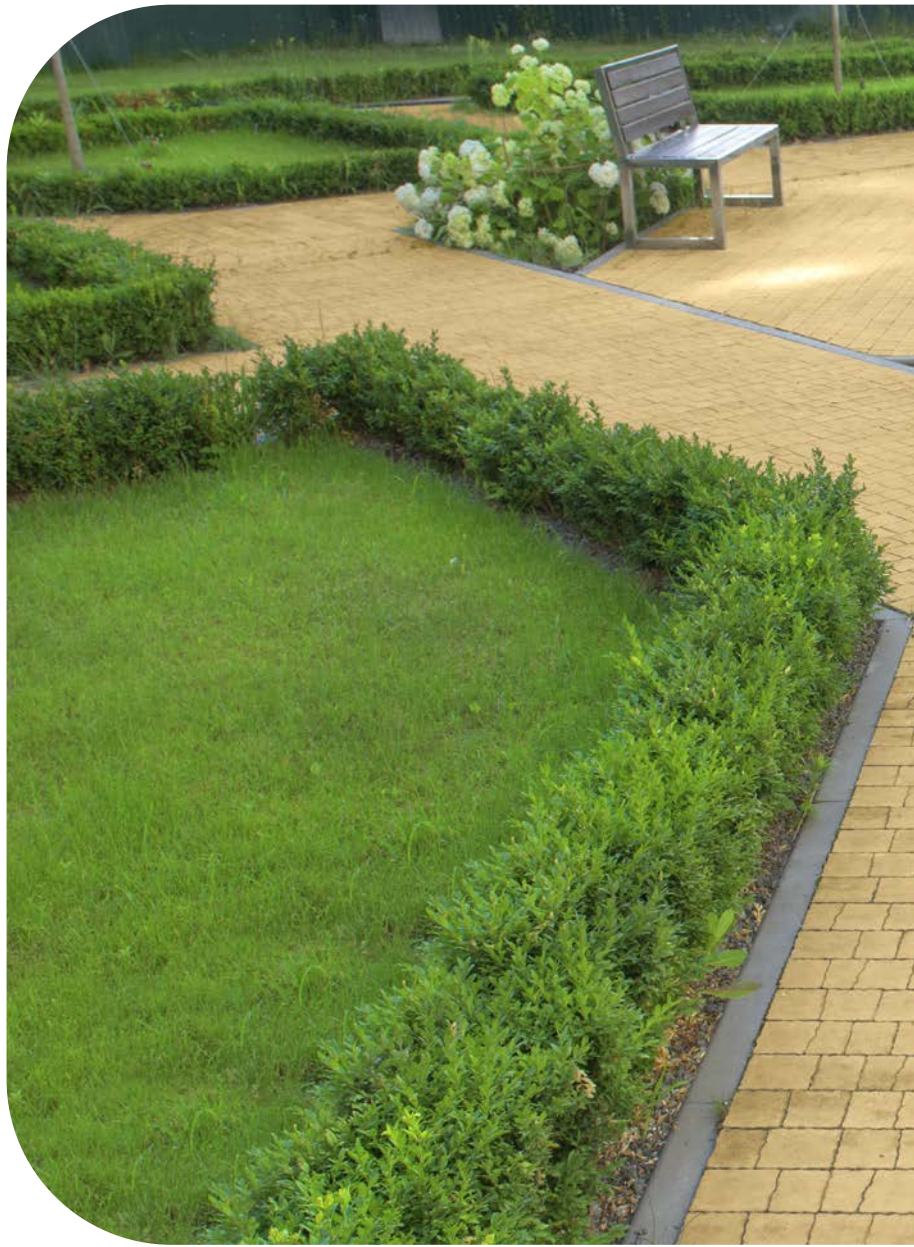




















ФОРМИ

## ЦАРСЬКЕ СЕЛО

МУЛЬТИФОРМАТ



### ОПИС

Царське село — універсальна мультиформатна тротуарна плитка, яка має три елементи.

Ідеальний варіант для заощення пішохідних доріжок у зонах активного пішохідного руху, де не передбачений виїзд транспортних засобів.

Має високі показники якості облицювального шару, стійка до кліматичних умов та екологічно чиста.

Проста в експлуатації, зручна в ремонті (демонтаж у місцях пошкоджених ділянок інженерних мереж).

### РОЗМІРИ ЕЛЕМЕНТІВ

172×115 мм

115×115 мм

115×86 мм

**Висота:** 40 мм, 60 мм, 80 мм.

### ХАРАКТЕРИСТИКИ

Клас бетону: В25 (40 мм), В30 (60 мм) В35 (80 мм).

Морозостійкість: F200.

Водопоглинання: ≤ 6%.

Клас стійкості до стирання: 3 (Н).

### КОЛЕКЦІЇ

#### Стандарт



Класік



Сірий



Персик



Оливка



Коричневий



Вишня



Графіт



Чорний



Бежевий

#### Люкс



Білий



Жовтий



Корал



Бурштин



Пісочний



Малахіт



Аквамарин





## СТАРЕ МІСТО

МУЛЬТИФОРМАТ



### ОПИС

Старе місто — тротуарна плитка, яка по формі нагадує старовинну бруківку, випробувана часом та історією. Форма має чотири різні елементи, що суттєво спрощує процес укладання і візуально надає масштабності заощеній території.

Тротуарна плитка Старе місто стійка до кліматичних умов та екологічно чиста. Проста в експлуатації, зручна в ремонті (демонтаж у місцях пошкоджених ділянок інженерних мереж).

### РОЗМІРИ ЕЛЕМЕНТІВ

178×118 мм

118×118 мм

118×88 мм

118×58 мм

**Висота:** 60 мм.

### ХАРАКТЕРИСТИКИ

Клас бетону: В30.

Морозостійкість: F200.

Водопоглинання: ≤ 6%.

Клас стійкості до стирання: 3 (H).

### КОЛЕКЦІЇ

#### Стандарт



Класік



Сірий



Персик



Оливка



Коричневий



Вишня



Графіт



Чорний



Бежевий

#### Люкс



Білий



Жовтий



Корал



Бурштин



Пісочний



Малахіт



Аквамарин













## ЦЕГЛИНКА



### ОПИС

Цеглинка — використовується для створення орнаментів, візерунків або сучасних абстрактних кольорових схем.

Ідеальне рішення для заощення ділянок без урахування інтенсивного навантаження та руху транспорту.

Економічність форми полягає в невеликій кількості відходів (під час укладання), відносно невисокій вартості та відсутності експлуатаційних витрат.

### РОЗМІРИ ЕЛЕМЕНТІВ

200×100 мм

**Висота:** 40 мм, 60 мм, 80 мм.

### ХАРАКТЕРИСТИКИ

Клас бетону: В25 (40 мм), В30 (60 мм), В35 (80 мм).

Морозостійкість: F200.

Водопоглинання: ≤ 6%.

Клас стійкості до стирання: 3 (Н).

## КОЛЕКЦІЇ

### Стандарт



Класік



Сірий



Персик



Оливка



Коричневий



Вишня



Графіт



Чорний



Бежевий

### Люкс



Білий



Жовтий



Корал



Бурштин



Пісочний



Малахіт



Аквамарин

### Колор-мікс



Техас



Санрайз



Аляска



Арізона



Мустанг



Персія



Невада



Ельдорадо





## ЦЕГЛИНКА БЕЗ ФАСКИ



### ОПИС

Цеглінка без фаски — сучасна інтерпретація стандартної форми Цеглінка. Має одну відмінність — відсутність фаски.

Така форма тротуарної плитки робить заощену територію ще зручнішою для: катання на роликах, велосипедах, скейтах, самокатах, пересування в інвалідних візках та дитячих колясках.

Тротуарна плитка Цеглінка без фаски має чіткі геометричні параметри, зручна при укладанні як вручну, так і механічно.

### РОЗМІРИ ЕЛЕМЕНТІВ

200×100 мм

**Висота:** 60 мм.

### ХАРАКТЕРИСТИКИ

Клас бетону: В30.

Морозостійкість: F200.

Водопоглинання: ≤ 6%.

Клас стійкості до стирання: 3 (H).

## КОЛЕКЦІЇ

### Стандарт



Класік



Сірий



Персик



Оливка



Коричневий



Вишня



Графіт



Чорний



Бежевий

### Люкс



Білий



Жовтий



Корал



Бурштин



Пісочний



Малахіт



Аквамарин

### Колор-мікс



Техас



Санрайз



Аляска



Арізона



Мустанг



Персія



Невада

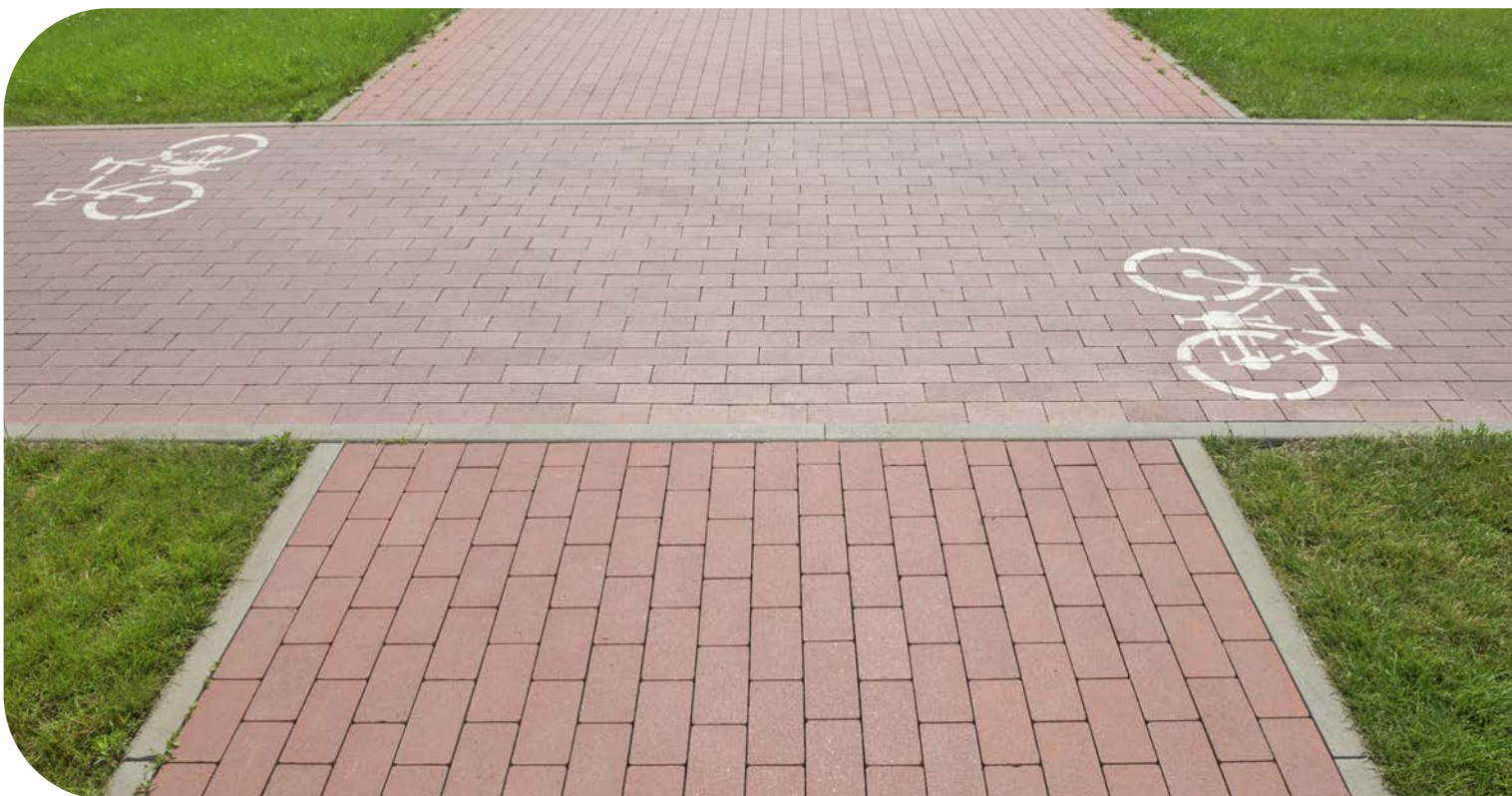


Ельдорадо

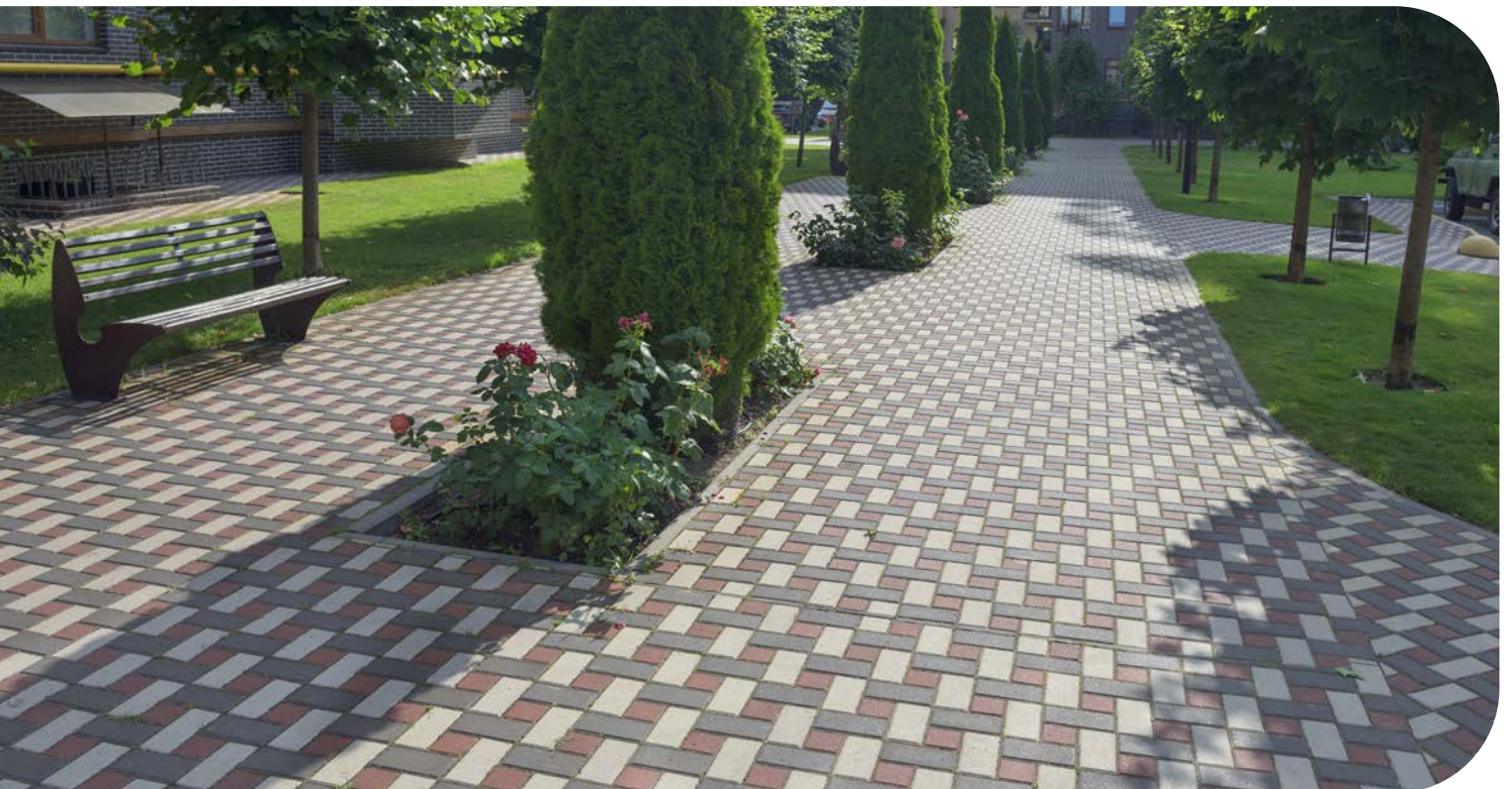




















ФОРМИ

## ПАРКЕТ



### ОПИС

Паркет — використовується, щоб надати пішохідним зонам особливо вишуканого і доглянутого вигляду.

Має безліч варіантів для укладання: ялинка, подвійна ялинка, шашка, квадрати, діагональ.

Вже багато років є одною з найпопулярніших форм для ландшафтного дизайну, благоустрою територій тощо.

### РОЗМІРИ ЕЛЕМЕНТІВ

210×70 мм

Висота: 65 мм.

### ХАРАКТЕРИСТИКИ

Клас бетону: В30.

Морозостійкість: F200.

Водопоглинання: ≤ 6%.

Клас стійкості до стирання: 3 (Н).

### КОЛЕКЦІЇ

#### Стандарт



Сірий



Персик



Оливка



Коричневий



Вишня



Графіт



Чорний



Бежевий

#### Люкс



Білий



Жовтий



Корал



Бурштин



Пісочний



Малахіт



Аквамарин

#### Колор-мікс



Техас



Санрайз



Аляска



Арізона



Мустанг



Персія



Невада



Ельдорадо



**ОПИС**

Євро — найпопулярніша тротуарна плитка в Європі.

Краще рішення для створення орнаментів та піксельних зображень, які можуть прикрасити не одну вулицю і не один тротуар в Україні національними малюнками.

Євро в поєднанні із зеленими насадженнями виглядає естетично, довершено та затишно.

Невеликий розмір виробу зводить до мінімуму відходи під час укладання, дозволяє обійти будь-які комунікації.

**РОЗМІРИ ЕЛЕМЕНТІВ**

100×100 мм

**Висота:** 60 мм, 80 мм.

**ХАРАКТЕРИСТИКИ**

Клас бетону: В30 (60 мм), В35 (80 мм).

Морозостійкість: F200.

Водопоглинання: ≤ 6%.

Клас стійкості до стирання: 3 (Н).

**КОЛЕКЦІЇ****Стандарт**

Сірий



Персик



Оливка



Коричневий



Вишня



Графіт



Чорний



Бежевий

**Люкс**

Білий



Жовтий



Корал



Бурштин



Пісочний

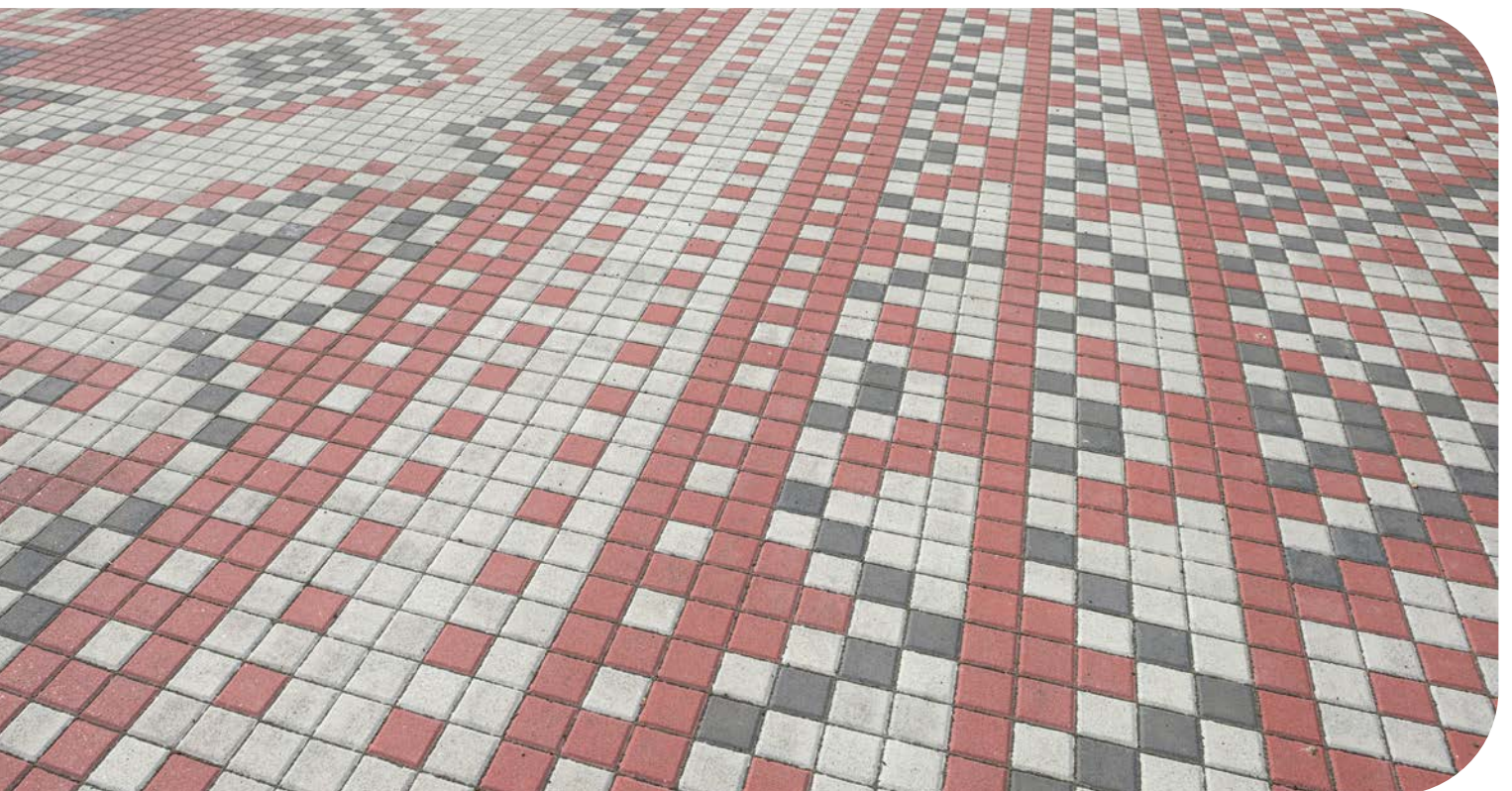


Малахіт



Аквамарин













ФОРМИ

## КВАДРАТ



### ОПИС

Квадрат — ідеальна форма, актуальна для заощення будь-якої території.

Багатограний Квадрат — комбiнується з багатьма формами, створюючи неймовiрнi оптичнi 3D вiзерунки, орнаменти i узори.

Квадрат зручно укладати на великих майданчиках, оскільки вiзуально квадрат ще бiльше розширить простiр. Особливо ефектно виглядатимуть контрастнi кольоровi рiшення.

### РОЗМІРИ ЕЛЕМЕНТІВ

200×200 мм

Висота: 60 мм, 80 мм.

### ХАРАКТЕРИСТИКИ

Клас бетону: В30 (60 мм), В35 (80 мм).

Морозостійкість: F200.

Водопоглинання: ≤ 6%.

Клас стійкості до стирання: 3 (H).

### КОЛЕКЦІЇ

#### Стандарт



Сірий



Персик



Оливка



Коричневий



Вишня



Графіт



Чорний



Бежевий

#### Люкс



Білий



Жовтий



Корал



Бурштин



Пісочний



Малахіт

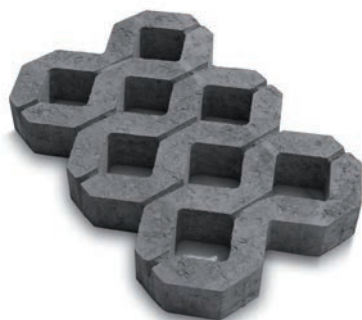


Аквамарин





## РЕШІТКА ПАРКУВАЛЬНА

**ОПИС**

Решітка паркувальна — це система бетонних модулів з комірками 90×90 мм, з'єднаних між собою замками.

Конструкція укладається неглибоко в ґрунт з урахуванням дренажного шару і засівається газонною травою. Обслуговування та догляд такої поверхні не потребує додаткових зусиль. Після укладання модулів газон не деформується, допускається стрижка рослин будь-якими інструментами.

Решітка захищає кореневу систему рослин від механічного впливу.

**РОЗМІРИ ЕЛЕМЕНТІВ**

600×400 мм

**Висота:** 80 мм.

**ХАРАКТЕРИСТИКИ**

Клас бетону: В35.

Морозостійкість: F200.

Водопоглинання: ≤ 6%.

Клас стійкості до стирання: 3 (H).

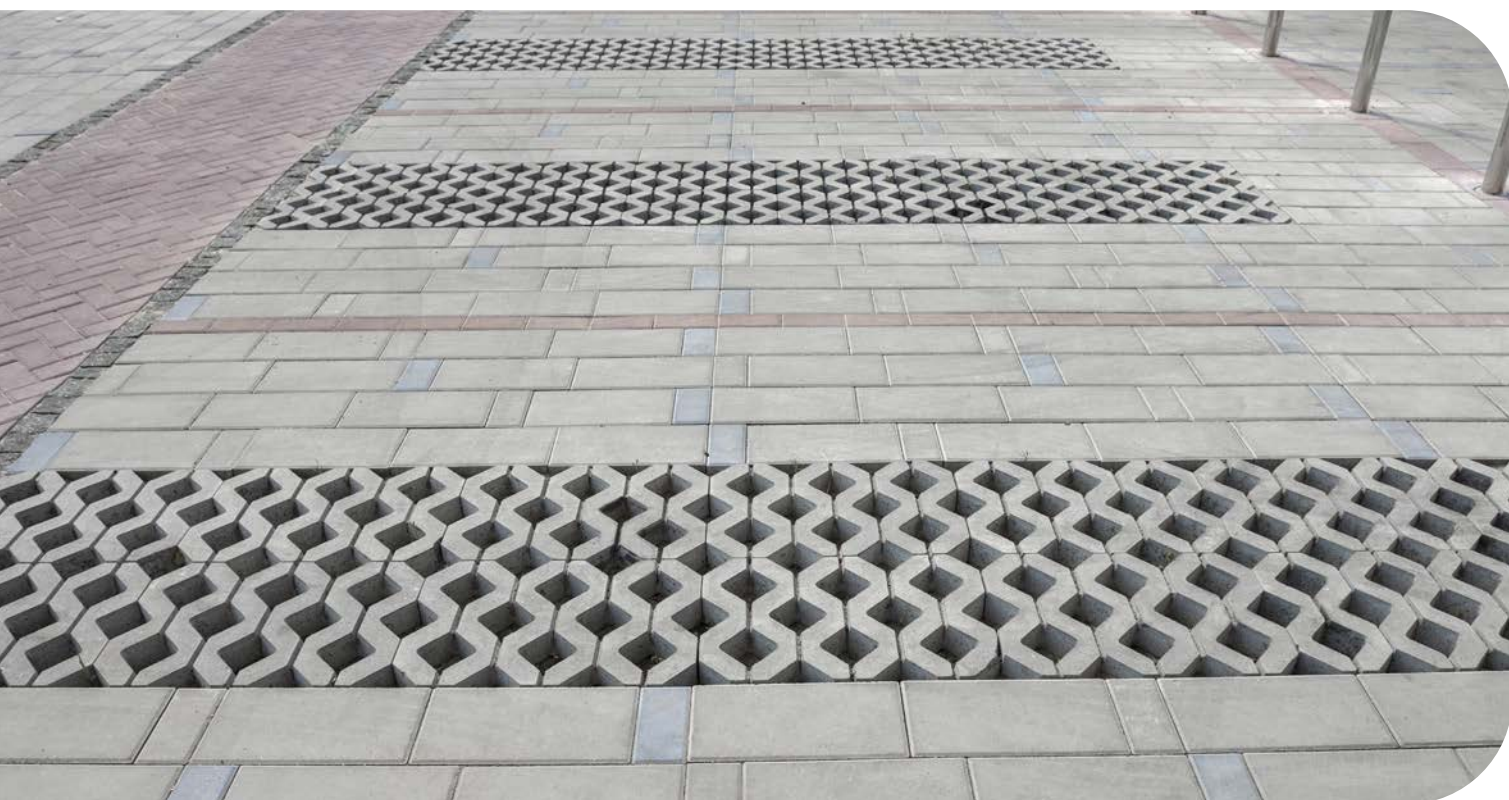
**КОЛЕКЦІЇ****Стандарт**

Сірий



Коричневий







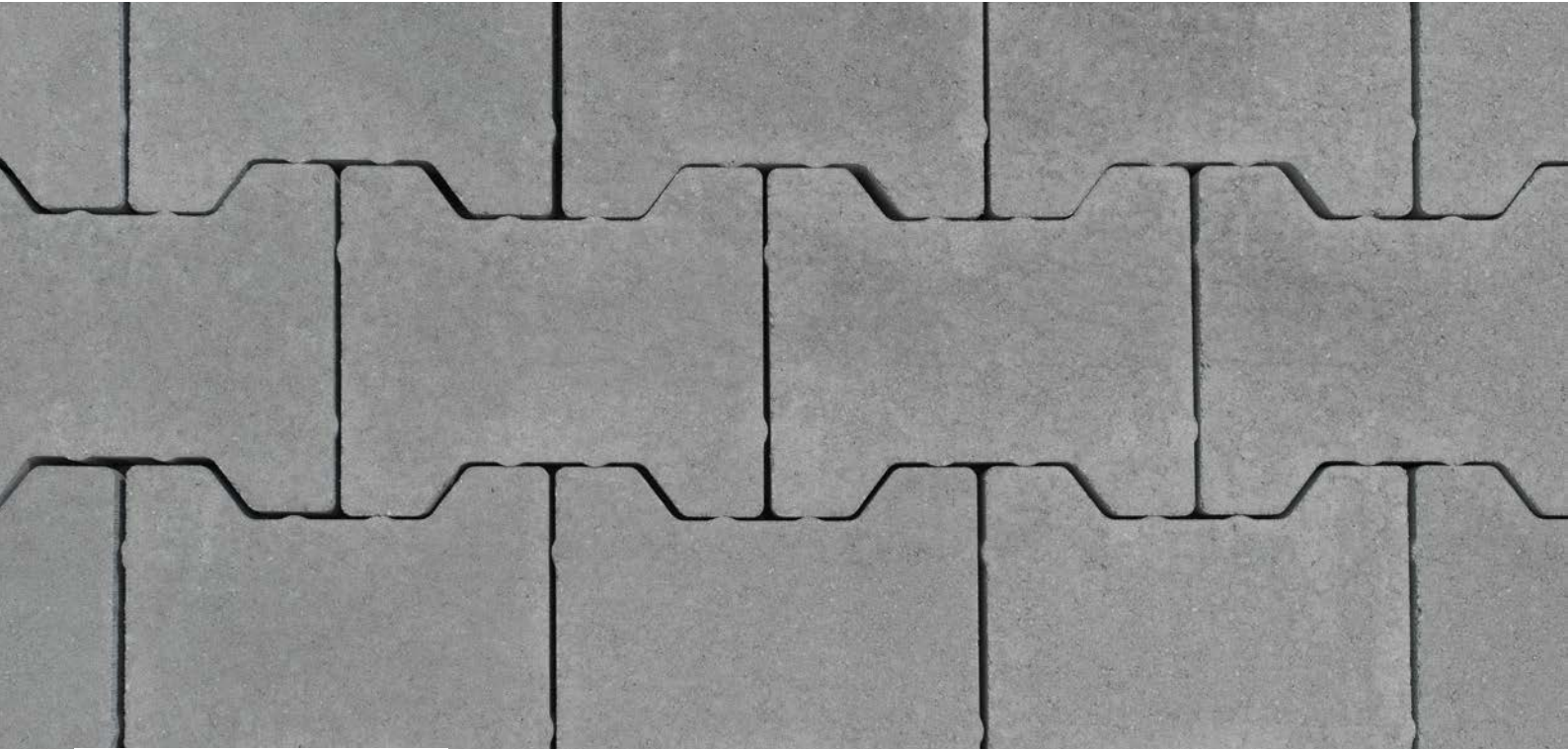






ФОРМИ

## ДВУТАВР БЕЗ ФАСКИ



### ОПИС

Двутавр без фаски — це більш елегантна версія форми Двутавр висотою 60 мм, яка передбачає виїзд автомобіля, але не передбачає інтенсивний рух транспорту.

Двутавр без фаски має форму, яка складається, як пазл в замок. За його допомогою при укладанні легко з'єднується, утворюючи суцільне каркасне покриття для: катання на роликових ковзанах, велосипедах, скейтах, самокатах тощо.

Межує з урбаністичним стилем, не виходячи за межі та правила експлуатації і довговічності покриття.

### РОЗМІРИ ЕЛЕМЕНТІВ

200×165 мм

**Висота:** 60 мм.

### ХАРАКТЕРИСТИКИ

Клас бетону: В30.

Морозостійкість: F200.

Водопоглинання: ≤ 6%.

Клас стійкості до стирання: 3 (Н).

### КОЛЕКЦІЇ

#### Стандарт



Класік



Сірий



Персик



Оливка



Коричневий



Вишня



Графіт



Чорний



Бежевий

#### Люкс



Білий



Жовтий



Корал



Бурштин



Пісочний



Малахіт



Аквамарин





## ДВУТАВР



### ОПИС

Двутавр — незамінний будівельний матеріал для благоустрою територій, де передбачене велике та інтенсивне навантаження на покриття.

Має незвичну форму, яка складається, як пазл в замок. За наявності замка, тротуарна плитка при укладанні легко створює міцне зчеплення, утворюючи суцільне каркасне покриття.

Тротуарна плитка стійка до кліматичних умов та екологічно чиста. Безпечна для навколишнього середовища, не деформується під колесами вантажного транспорту.



### РОЗМІРИ ЕЛЕМЕНТІВ

200×165 мм

**Висота:** 80 мм, 100 мм.

### ХАРАКТЕРИСТИКИ

Клас бетону: В35.

Морозостійкість: F200.

Водопоглинання: ≤ 6%.

Клас стійкості до стирання: 3 (H).

## КОЛЕКЦІЇ

### Стандарт



Класік



Сірий



Персик



Оливка



Коричневий



Вишня



Графіт



Чорний



Бежевий

### Люкс



Білий



Жовтий



Корал



Бурштин



Пісочний

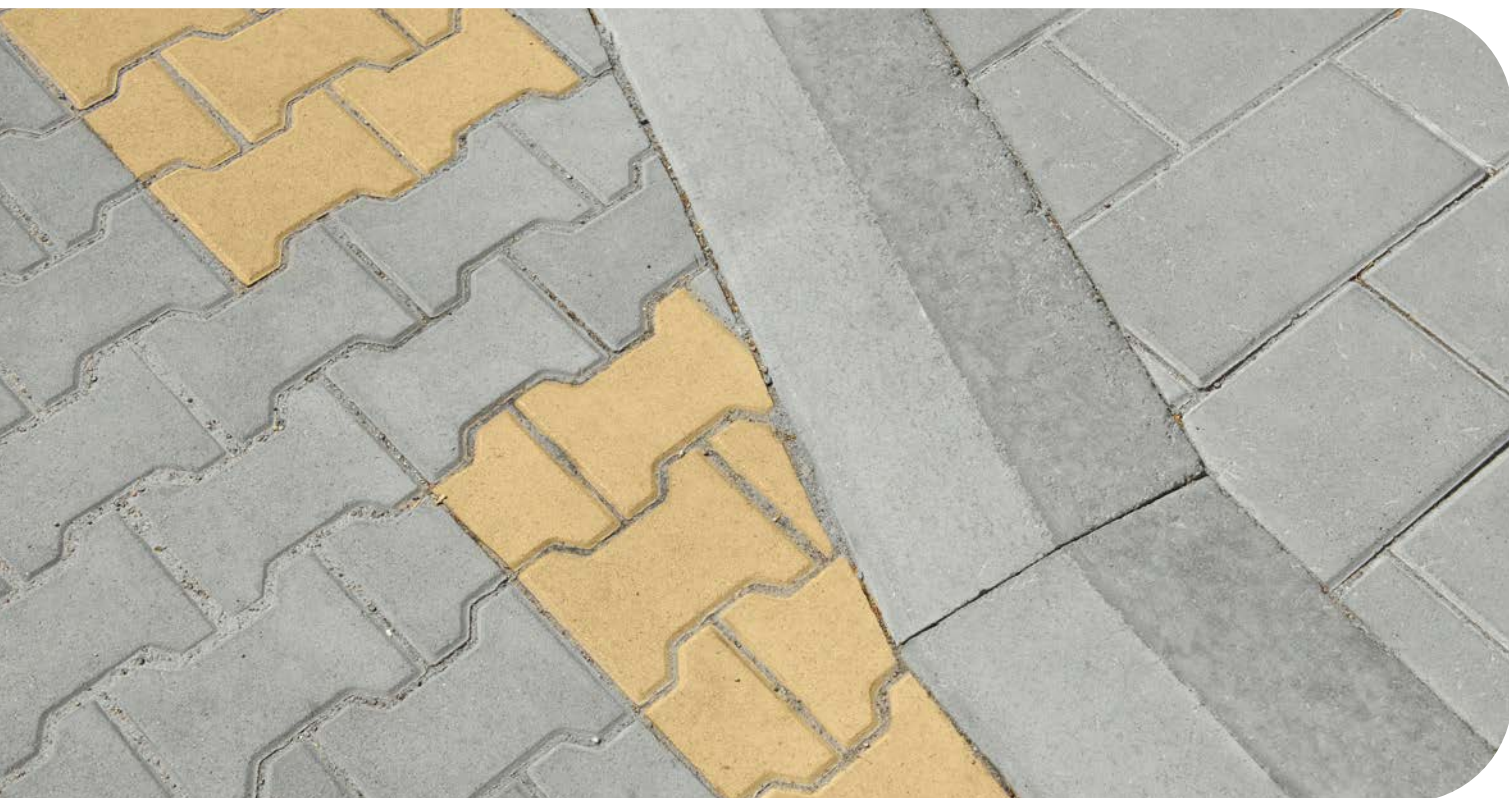


Малахіт



Аквамарин













ФОРМИ

## ДЖОКЕР



### ОПИС

Джокер — функціональність, естетичність та гармонійне поєднання тротуарної плитки з природним ландшафтом.

Відмінно підходить для міського дизайну, оформлення вулиць, місць паркування тощо.

Замощення території тротуарною плиткою Джокер дає можливість захистити зелену зону міських вулиць від динамічної проїжджої частини, відділивши її доріжками для пішоходів.

Тротуарна плитка стійка до кліматичних умов та екологічно чиста.

### РОЗМІРИ ЕЛЕМЕНТІВ

250×125 мм

Висота: 80 мм.

### ХАРАКТЕРИСТИКИ

Клас бетону: В35.

Морозостійкість: F200.

Водопоглинання: ≤ 6%.

Клас стійкості до стирання: 3 (H).

## КОЛЕКЦІЇ

### Стандарт



Сірий



Персик



Оливка



Коричневий



Вишня



Графіт



Чорний



Бежевий

### Люкс



Білий



Жовтий



Корал



Бурштин



Пісочний

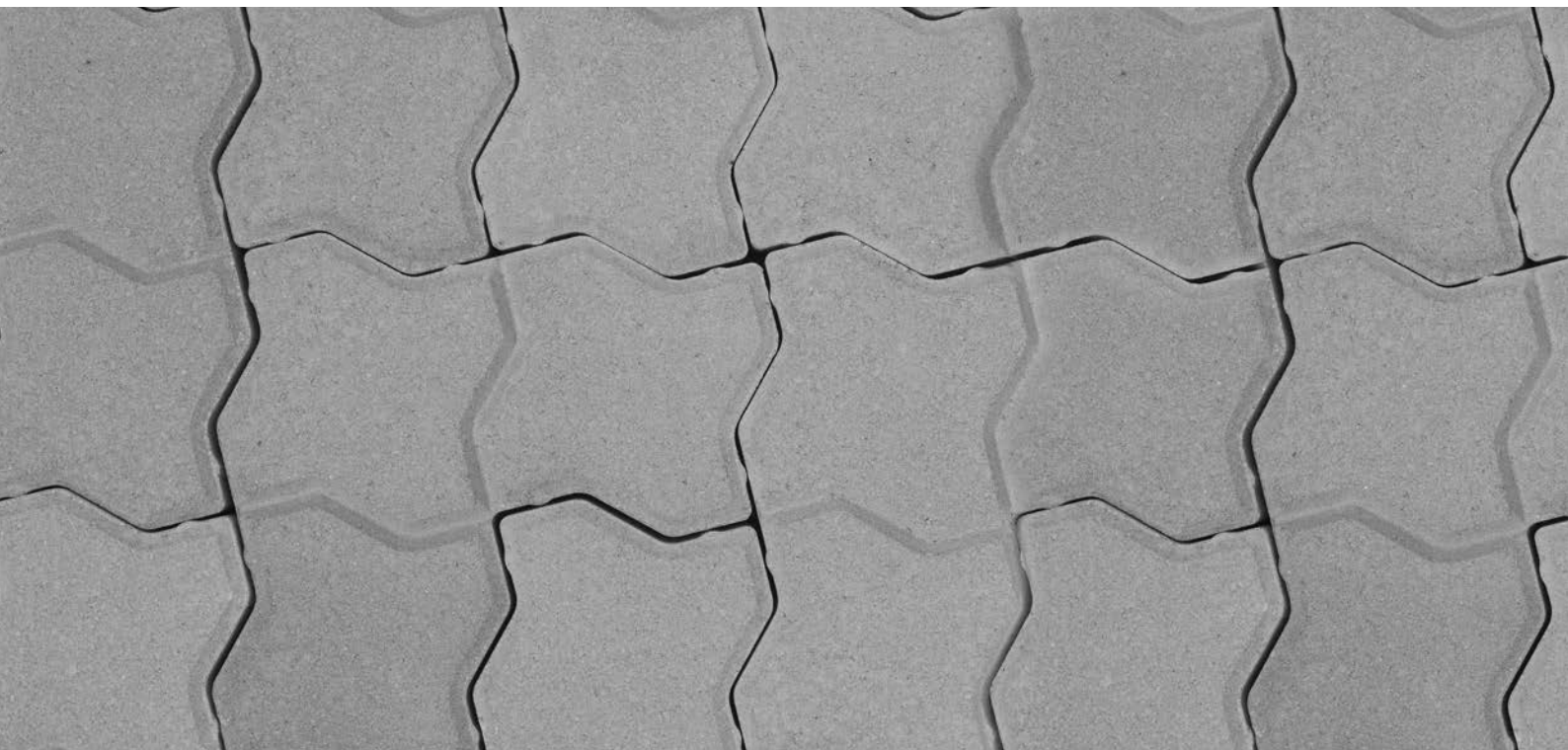


Малахіт



Аквамарин





### ОПИС

Гранд — надзвичайно міцна та надійна тротуарна плитка, яка забезпечує надійність покриття на довгі роки експлуатації.

Гранд суттєво розширює область застосування та експлуатації тротуарної плитки.

Завдяки зручності форми, яка при укладанні утворює замок, при активному русі вантажного транспорту Гранд не втратить цілісність покриття та не деформується під дією навантажень.

### РОЗМІРИ ЕЛЕМЕНТІВ

225×225 мм

Висота: 80 мм, 120 мм.

### ХАРАКТЕРИСТИКИ

Клас бетону: В35.

Морозостійкість: F200.

Водопоглинання: ≤ 6%.

Клас стійкості до стирання: 3 (H).

### КОЛЕКЦІЇ

#### Стандарт



Сірий



Персик



Оливка



Коричневий



Вишня



Графіт



Чорний



Бежевий

#### Люкс



Білий



Жовтий



Корал



Бурштин



Пісочний



Малахіт



Аквамарин













ФОРМИ

## БОРДЮР ПАРКОВИЙ



### ОПИС

Бордюр парковий — завдяки своїй невеликій масі легко піддається демонтажу.

Просто та швидко монтується на етапі заощення територій тротуарною плиткою. Нерідко Бордюр парковий використовують для створення клумб, квітників і садових доріжок, що є не тільки функціональним елементом благоустрою, але і частиною ландшафту.

### РОЗМІРИ ЕЛЕМЕНТІВ

1000×80 мм

**Висота:** 200 мм.

### ХАРАКТЕРИСТИКИ

Міцність на вигин, клас: 1 (S).  
Морозостійкість: F200.  
Водопоглинання: ≤ 6%.

### КОЛЕКЦІЇ

#### Стандарт



Сірий



Персик



Оливка



Коричневий



Вишня



Графіт



Чорний

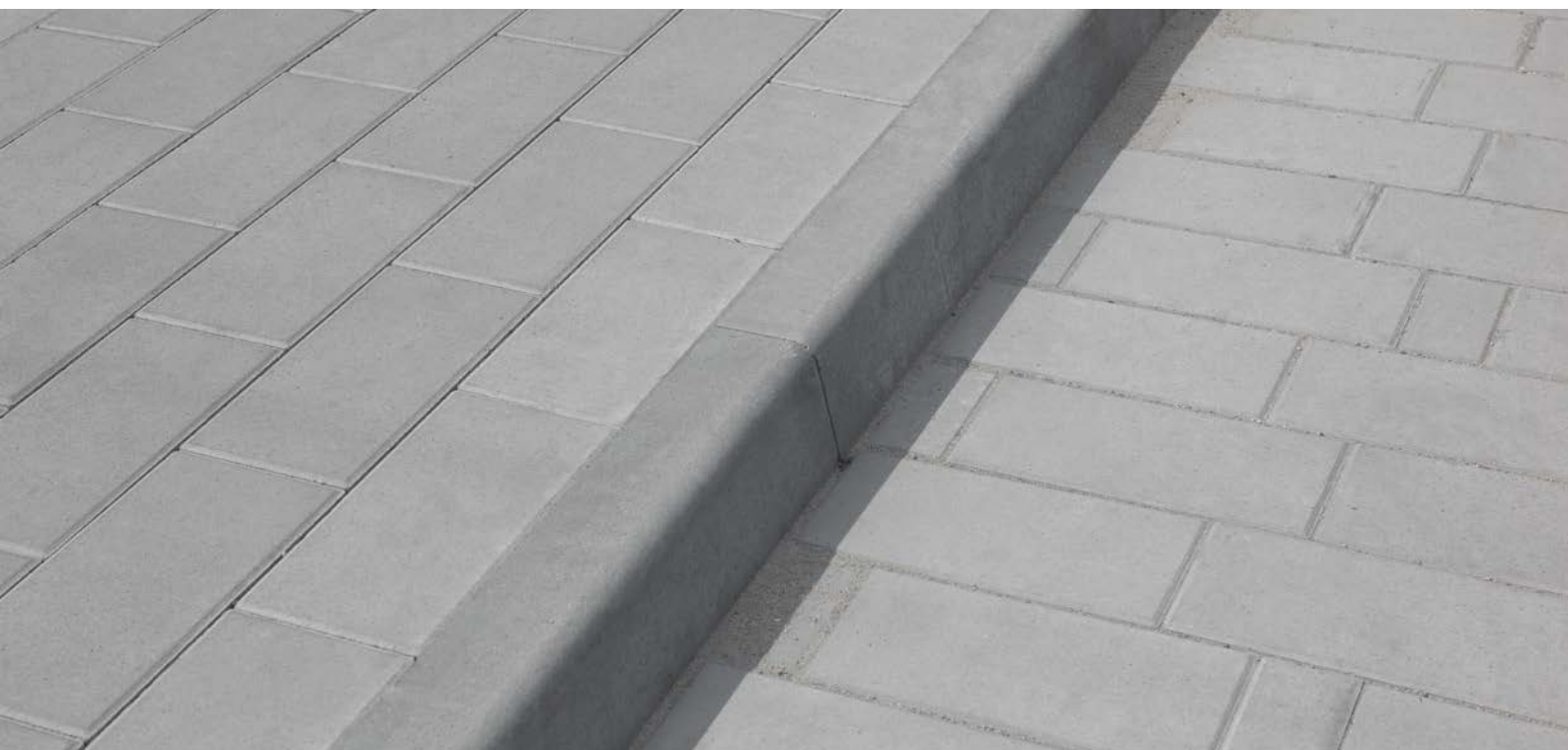


Бежевий





## БОРТ ДОРОЖНИЙ



## ОПИС

Борт дорожній — це один з обов'язкових елементів благоустрою дорожнього покриття, спеціально розроблений для того, щоб функціонально відокремити пішохідну зону від проїжджої частини.

Мінімізує ризик руйнування проїжджої частини, утримує тротуарну плитку від зсуву, в такий спосіб зберігає цілісність дорожнього покриття.

Дорожні борти за необхідністю можна фарбувати в різні кольори (дорожня розмітка, паркувальні майданчики, попереджувальні сигнали).

## РОЗМІРИ ЕЛЕМЕНТІВ

1000×150 мм

1000×180 мм

**Висота:** 300 мм

## ХАРАКТЕРИСТИКИ

Міцність на вигин, клас: 2 (Т).

Морозостійкість: F200.

Водопоглинання: ≤ 6%.

## КОЛЕКЦІЇ

## Стандарт



Сірий



Персик



Оливка



Коричневий



Вишня



Графіт

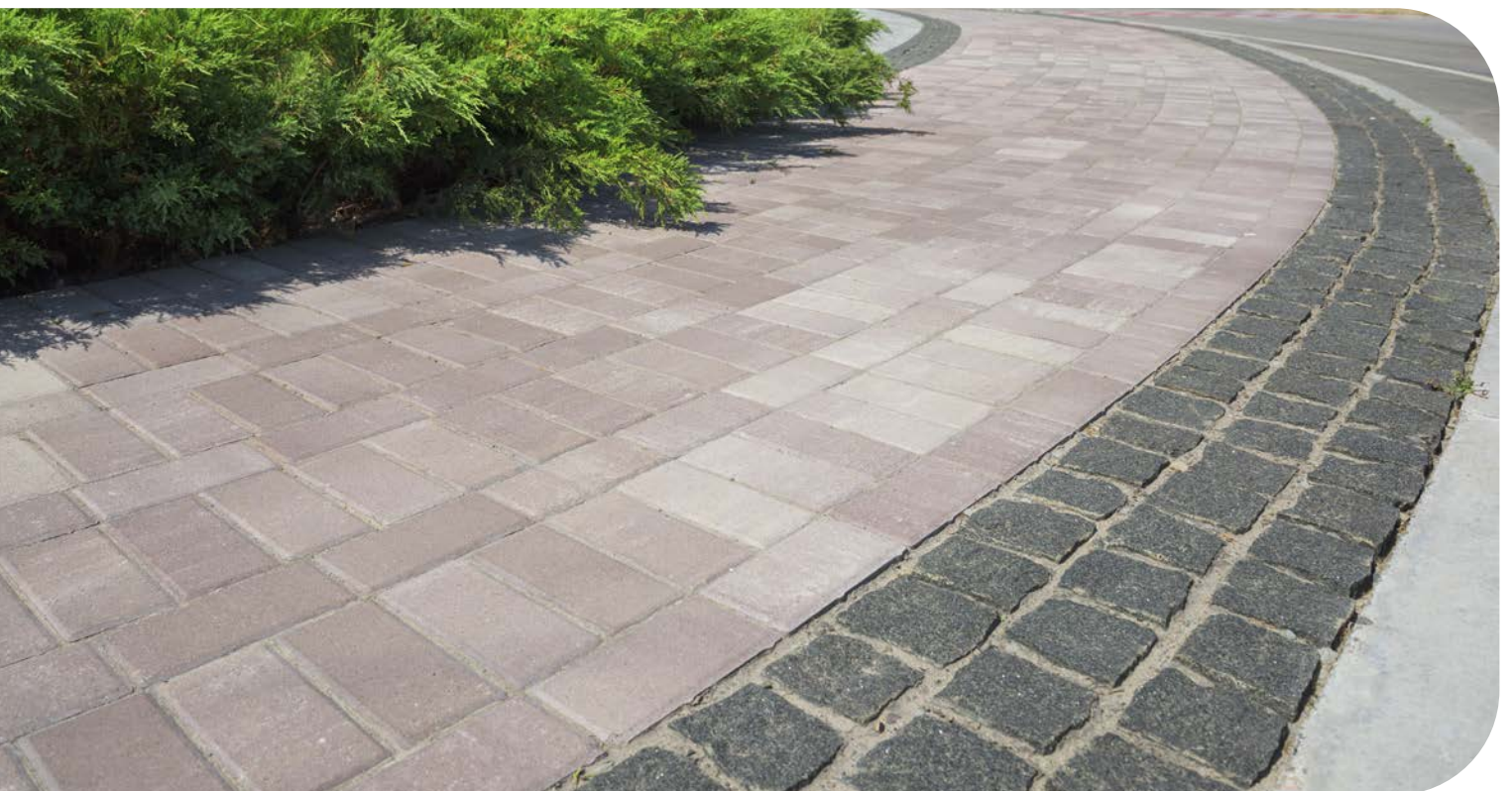
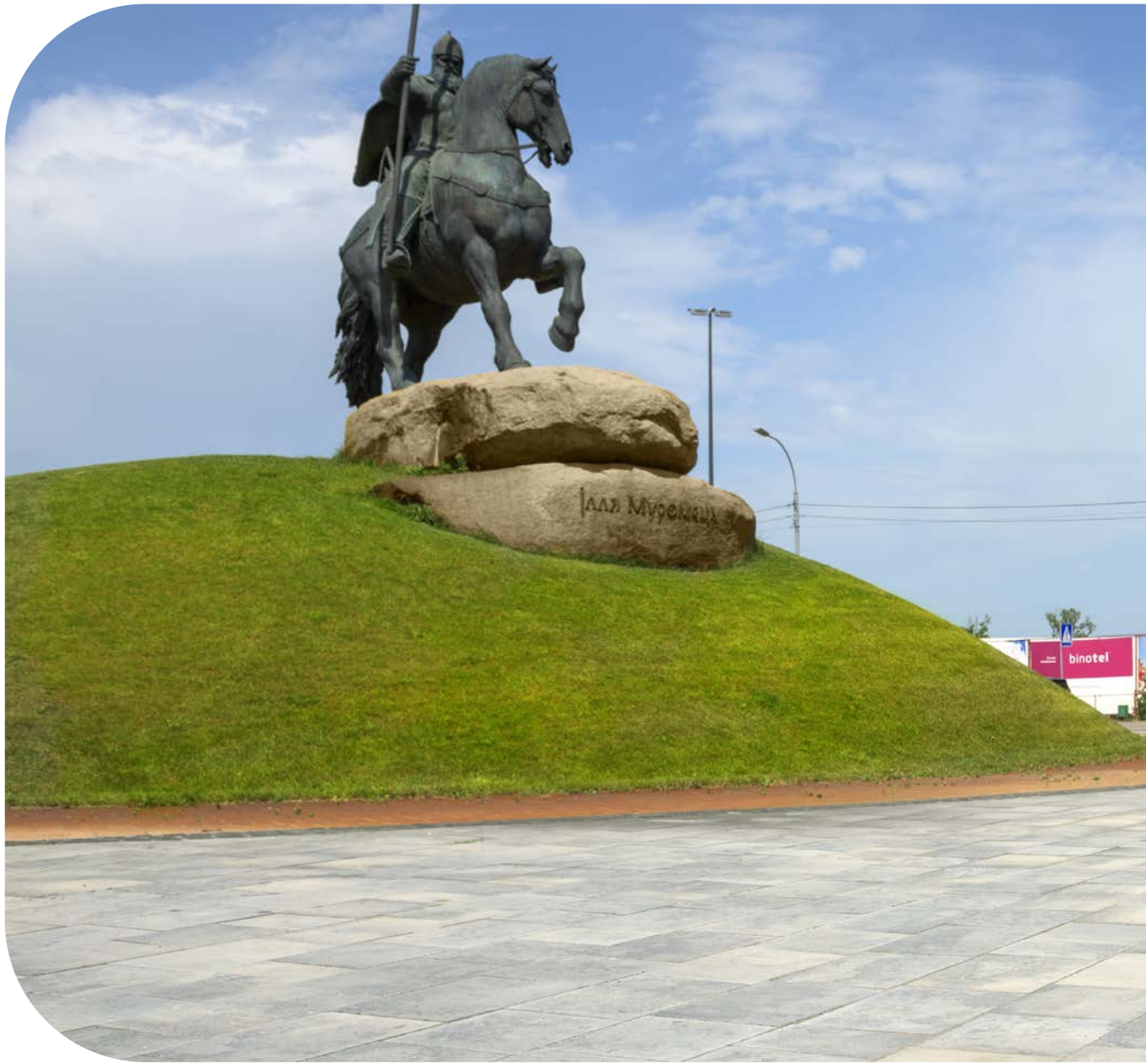


Чорний



Бежевий













## ВИБІР ТРОТУАРНОЇ ПЛИТКИ

Обираючи тротуарну плитку Unilux, звертайте увагу на її експлуатаційні характеристики, товщину, форму, який вид руху буде переважати. Від цих факторів буде залежати наступний крок — підготовка основи та сам процес укладання.

Також необхідно звернути увагу на лицьовий шар виробів: колір та фактуру. Тип поверхні: гладка, шорстка, декоративна або рифлена. Вироби можуть виготовлятися одношаровими і двошаровими з фаскою та без фаски.

При проектуванні дорожнього покриття для руху легкового та вантажного транспорту повинні використовуватись вироби із зубчастими, криволінійними профілями бокових поверхонь, які забезпечують міцне зчеплення між окремими виробами, що протидіє горизонтальним зрушувальним зусиллям гальмових навантажень транспортних засобів. Обов'язковим правилом є наявність бічних компенсаторів.



### Висота 40 мм — Пішохідна зона

Вироби з бетону класу В25.

**Об'єкти:** пішохідна зона, велосипедні доріжки, тротуари, тераси навколо будинків приватної забудови, сходинок, громадські парки, сквери, алеї, тераси, заклади харчування (літні тераси), громадські будівлі: дитячі садочки, школи, ліцеї, садово-паркова архітектура тощо.



### Висота 60 мм — Легкові автомобілі

Вироби з бетону класу В30.

**Об'єкти:** пішохідна зона, велосипедні доріжки, тротуари, тераси навколо будинків приватної забудови, зупинки громадського транспорту, місця тимчасової зупинки легкового транспорту, сходинок, громадські парки, сквери, алеї, заклади харчування (літні тераси), громадські будівлі: дитячі садочки, школи, ліцеї, садово-паркова архітектура тощо.



### Висота 80 мм — Вантажні автомобілі

Вироби з бетону класу В35.

**Об'єкти:** центральні площі, АЗС, промислові та складські зони, торговельні та розважальні комплекси, підземний та наземний паркінг, під'їзні шляхи, зупинки громадського транспорту, громадські парки, сквери, алеї, автостоянки, офісні території, виставкові павільйони, приватні прибудинкові території, зони завантаження/розвантаження тощо.



### Висота 100 - 120 мм — Спецтехніка

Вироби з бетону класу В35.

**Об'єкти:** центральні площі, АЗС, промислові та складські зони, торговельні та розважальні комплекси, підземний та наземний паркінг, під'їзні шляхи, зупинки громадського транспорту, громадські парки, сквери, алеї, автостоянки, офісні території, виставкові павільйони, приватні прибудинкові території з паркінгом, зони завантаження/розвантаження, митниці тощо.

## УКЛАДКА ТРОТУАРНОЇ ПЛИТКИ

### Ґрунт

Замощення території необхідно планувати у відповідності до типу ґрунтів та ретельно підбирати основу під укладання покриття до початку робіт. Після визначення типу ґрунту та розмітки території укладання знімається верхній шар ґрунту, який повинен складати не менш 30-35 см від розрахункового рівня готового покриття. Місце для основи: щебеню та піску. Глибина вибірки ґрунту залежить від типу ґрунту та запроектованої товщини тротуарної плитки. Точно встановлені характеристики ґрунту та його тип дадуть можливість запобігти його просіданню, руху, спученню.

### Основа

Нижній шар 150-200 мм — ущільнений щебінь фр. 5-20. Проміжний шар 50 мм — ущільнений пісок/відсів фр. 0-5/ гранітний пісок. Верхній вирівнюючий шар не менше 30 мм — чистий пісок. Матеріали основи засипаються поступово з постійним ущільненням. Верхній шар піску не ущільнюється, а лише вирівнюється рейкою для компенсації можливого перепаду по висоті. Шар піску повинен бути на 5 мм вище бажаної висоти покриття перед ущільненням полотна тротуарної плитки віброплитою. Перед трамбуванням інертний матеріал необхідно змочити водою — це покращить якість ущільнення. У разі укладання тротуарної плитки на бетон використовують лише два верхніх піщаних шари з обов'язковою перфорацією бетонної основи (висверлювання отворів) для дренажу. Також необхідна наявність нахилу (2 - 2,5%) бетонної основи або улаштування лотків для відводу і стоку води.

### Каркас

Каркас у вигляді дорожніх елементів благоустрою (борти, бордюри, палісади) необхідно встановити до початку укладання тротуарної плитки. Каркас повинен бути жорстким, міцним та стабільним. Важливо розуміти, що будь-яка замощувана територія повинна бути укріплена дорожніми елементами благоустрою, які спеціально розроблені для того, щоб функціонально відокремити пішохідну зону від проїжджої частини та служити надійною опорою для полотна з тротуарної плитки.

### Укладка

При укладанні вручну необхідно, щоб основа була рівною. Вирівнювати тротуарну плитку рекомендується гумовим молотком. На останньому етапі поверхню необхідно ущільнити віброплитою до стабільного стану. Після укладання усіх елементів необхідно засипати територію чистим піском, без включень, природної вологості і затерти вуличними щітками з жорстким ворсом у такий спосіб, щоб пісок максимально просипався між елементами у шви тротуарної плитки.

При укладанні механізованим способом із використанням спеціальної техніки необхідно звертати увагу на тип захвату механізму. Механізована укладка пришвидшує процес та мінімізує пошкодження облицювального шару бетонних виробів.





## ДОГЛЯД ТРОТУАРНОЇ ПЛИТКИ

### Забруднення

Поверхня тротуарної плитки шорстка, тому при сильному забрудненні рекомендовано періодично очищати заощену територію від пилу звичайною водою або водою під тиском. Використовувати «спеціальні миючі засоби» для очищення поверхні не рекомендовано через наявність хімічно активних сполук, які входять до складу. Будь-яке забруднення краще видаляти додатковим затиранням швів піском жорсткими щітками.

### Зимній період

Сніг та лід необхідно прибирати, використовуючи спеціальне обладнання, уникаючи гострих металевих інструментів, які можуть пошкодити чи зруйнувати тротуарну плитку. Засоби для усунення льоду мають у своєму складі агресивні хімічні сполуки, які разом із водою проникають у мікропори поверхні бетону і руйнують структуру та знебарвлюють колір. У зимовий період рекомендовано використовувати суміш «пісок-сіль» з концентрацією солі не більше 5% від маси піску.

### Цвілість та пліснява

Якщо тротуарна плитка розташована в місцях із підвищеною вологістю, рекомендовано завчасно покрити її шаром гідрофобної речовини, що захистить поверхню виробів від появи мікроорганізмів. Після перших ознак появи мікроорганізмів «уражену» ділянку рекомендовано обробити біоцидними або фунгіцидними розчинами, а потім, після того, як засіб подіє, рослинність втратить свою міцність, і її буде легше видалити за допомогою води під тиском.

### Літній період

Влітку досить змитати з тротуарної плитки пил і сміття, а бруд своєчасно змивати водою. Виведення плям і специфічних забруднень (бензин, мастило) потребує більших зусиль. Не допускається наявність твердих абразивних матеріалів на територіях, де відбувається активний рух вантажного транспорту — це може також спричинити пошкодження поверхні. Висоли видаляти за допомогою «спеціальних миючих засобів» не рекомендовано.

## ВИСОЛИ ТРОТУАРНОЇ ПЛИТКИ

Тротуарна плитка, що виготовлена методом напівсухого вібропресування, має двошарову структуру: верхній — фактурний (сірий або кольоровий) та нижній — основний шар. Фактурний шар має високі показники міцності, спеціально спроектований для запобігання швидкому стиранню.

Наявність висолів на поверхнях бетонних виробів обумовлюється складними фізико-механічними процесами. Нормативно-технічна документація в системі будівництва не регламентує кількість та характер подібних утворень на поверхні бетонних виробів — висолів, а лише фіксує факт можливого утворення. Спостереження показують, що висоли, які утворюються протягом першого року, поступово змиваються атмосферними опадами і виробі відновлюють свій початковий вигляд. Це пояснюється тим, що протягом цього часу (1-2 роки) гідратація за рахунок кисню та атмосферних умов всередині бетону продовжується, утворюючи нові продукти гідратації. Після закінчення усіх процесів гідратації (близько 2 років) гідроксид кальцію повністю блокується в капілярах і процес набору міцності зупиняється.

В основі усіх цих процесів лежить гідроксид кальцію, який по капілярній сітці каменю потрапляє на поверхню виробу, де зв'язується з  $\text{CO}_2$  (повітря), утворюючи важкорозчинний осад  $\text{CaCO}_3$ , який, власне, і називають висолом.

Ці процеси можуть циклічно продовжуватись до того часу, поки не прореагує основна частина цементу. Появу висолів можна уникнути, покривши фактурний шар спеціальними прозорими засобами — гідрофобізаторами — до процесу гідратації або на етапі вивантаження готової продукції.

Висоли — це тимчасове явище, яке являє собою лише естетичну проблему і не викликає деструкцію бетонних виробів у процесі експлуатації. Висолоутворення може продовжуватись протягом трьох років із початку експлуатації. Процеси, що описані вище, всередині виробу поступово сповільнюються та зупиняються.

Згідно ДСТУ Б EN 1338:2016 Брущатка бетонна. Вимоги і методи випробувань (EN 1338:2003, IDT + EN 1338:2003/AC:2006, IDT): Можливі висоли не чинять шкідливої дії на експлуатаційні властивості брущатки та не вважаються істотними.

## ВЛАСНА СИРОВИНА ТРОТУАРНОЇ ПЛИТКИ

### Якість

Найкраща сировина — запорука якості та стабільності. Вибираючи постачальників ми спираємось на власний досвід, наші фахівці ретельно проводять відбір сировини, працюємо тільки з досвідченими постачальниками. На кожному етапі контроль якості.

### Модернізація

Модернізоване обладнання дозволяє отримувати сировину постійного гранулометричного складу, чисту, без пилу та сторонніх домішок.

### Матеріали

Для виготовлення бетонних виробів бренду Unilux використовується власний просіяний чистий річковий пісок, збагачені гранітні піски, кубовидний щебінь із вмістом пилувидних часток до 1%.

### Досвід

Багаторічний досвід та високотехнологічне обладнання дозволяє нашій компанії розробляти та впроваджувати нові види продукції, використовуючи власну сировину, в якості якої ми впевнені.





+38 095 900 5000  
unilux.com.ua

